

SOUP SET

フード + スープ + ドリンク
会計より ¥150 引き



クラムチャウダー
Clam Chowder
ミネストローネ
Minestrone
単品
310

PASTA



ハモンセラノと
ブロッコリーの
レモンクリームパスタ
Lemon Cream Pasta
with Jamón Serrano & Broccoli
980



海老とたらこの
和風パスタ
～大葉マスカルポーネ～
Shrimp and Cod Roe
Japanese-Style Pasta
with Shiso Leaf
and Mascarpone Cheese
960



海老と
北海道産
パルメザンチーズの
オリーブパスタ
Olive Pasta with Shrimp &
Hokkaido Parmesan Cheese
960



黒ボロネーゼ
～トリュフオイル使用～
Black Bolognese
～with Truffle Oil～
920

RICE



6種のスパイスのキーマカレー
Six-Spice Keema Curry
880



スモークチキンと
ほっくりマロンのチーズドリア
Smoked Chicken
and Soft Chestnut Cheese Doria
860



海老とアボカドのクリーミードリア
～オマールソース～ ※オマールえび0.3%使用
Creamy Shrimp & Avocado Doria
～with Lobster Sauce～
800

PANINI

パストラミビーフ&グリーンリーフ
～トリュフマヨソース～
Pastrami Beef
& Green Leaf
～with Truffle Mayo Sauce～
580



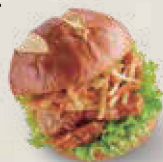
モルタデッラ&ゴーダチーズ
Mortadella
& Gouda Cheese
560



バジル香る 生ハムカプレーゼ
～北海道産モッツアレラチーズ～
Prosciutto Caprese
with Fragrant Basil
& Hokkaido Mozzarella Cheese
540



プレッツェルサンド
てりやきチキンと
きんぴらごぼう
Pretzel Sandwich
Teriyaki Chicken
& Kinpira
560



プレッツェルサンド
海老&サーモン
クリームチーズ
Pretzel Sandwich
Shrimp & Salmon
Cream Cheese
560



チーズドッグ
Cheese Hot Dog
420



プレーンドッグ
Plain Hot Dog
370



CAKE SET

ドリンクとセットで
会計より ¥50 引き



モンブラン
Mont Blanc
580
※はちみつを使用
しています。

なめらかカスタードのスイートポテト
Smooth custard sweet potato
550

※さつまいも由来の皮や
繊維が含まれますが、
そのままお召し上がり
いただけます。



温めて
おいしい

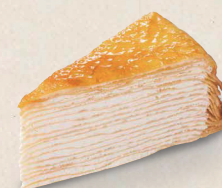
ごろっとりんごのアップルパイ
Apple Pie
500



ニューヨークチーズケーキ
New York Cheesecake
480



ミルクレープ
Mille Crepes
470



商品のアレルギー(特定原材料等28品目)・栄養成分情報につきましては、スタッフにお尋ねいただくか、こちらからご確認ください
※ご飯は国産米を使用しています。※表示価格は全て税込で店内飲食・テイクアウト同一価格です。※写真はイメージです。240926



商品のアレルギー(特定原材料等28品目)・栄養成分情報につきましては、スタッフにお尋ねいただくか、こちらからご確認ください



※表示価格は全て税込で店内飲食・テイクアウト同一価格です。※写真はイメージです。240926

金木犀

OSMANTHUS

キンモクセイ

金木犀^{*}ソーダ
Osmanthus Soda

☐ 620

金木犀^{*}烏龍ティー
～台湾凍頂烏龍茶～
Osmanthus Oolong Tea
～Made with Taiwanese
Dong Ding Oolong Tea～

☐ 620 ☐ 670

金木犀^{*}ラテ
(HOT/ICED)
Osmanthus Latte

☐ 660



*金木犀香料使用



LATTE

R L

カフェラテ [HOT/ICED]
Caffè Latte

480 530

宇治抹茶ラテ [HOT/ICED]
Uji Matcha Latte **SOY MILK**

550 600

ほうじ茶ラテ [HOT/ICED]
Hojicha Latte **SOY MILK**

550 600

アーモンドキャラメルラテ [HOT/ICED]
Almond Caramel Caffè Latte *アーモンド香料使用

520 570

豆乳ラテ [HOT/ICED]
Soy Latte

500 550



COFFEE

R L

ブレンドコーヒー [HOT]
Blend Coffee

380 430

アイスコーヒー [ICED]
Iced Coffee

380 430

カフェモカ [HOT/ICED]
Caffè Mocha

520 570

アメリカーノ [HOT/ICED]
Americano

380 430

エスプレッソ [HOT]
Espresso

380 430

CUSTOMIZE

ミルクを豆乳に変更 **SOY MILK** マーク商品対象 + ¥20

エスプレッソショット追加 / ホイップ追加 + 各 ¥60

FROZEN

フローズンカフェラテ
[ICED]

Frozen Caffè Latte

☐ 650 ☐ 700



TEA

R L

ティー (ダージリン/アールグレイ) [HOT]
Tea (Darjeeling / Earl Grey)

430

アイ스티ー [ICED]
Iced Tea

430 480

ロイヤルミルクティー [HOT/ICED]
Royal Milk Tea **SOY MILK**

500 550



OTHERS

R L

レモネードソーダ [ICED]
Lemonade Soda *はちみつを使用しています。

550

静岡県産温州みかんジュース [ICED]
Shizuoka Mandarin Orange Juice

550 600

ココア [HOT/ICED]
Cocoa

500 550

ミルク [HOT/ICED]
Milk **SOY MILK**

430 480

! 商品のアレルギー(特定原材料等28品目)・栄養成分情報につきましては、スタッフにお尋ねいただくか、こちらからご確認ください▶
ストロー、プラスチックスプーン・フォーク等ご不要な方は、スタッフまでお申し付けください。※表示価格は全て税込で店内飲食・テイクアウト同一価格です。※写真はイメージです。240926

